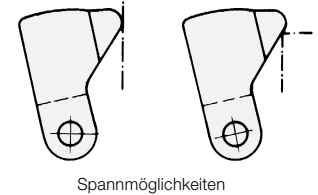
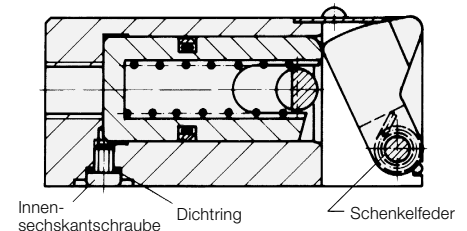
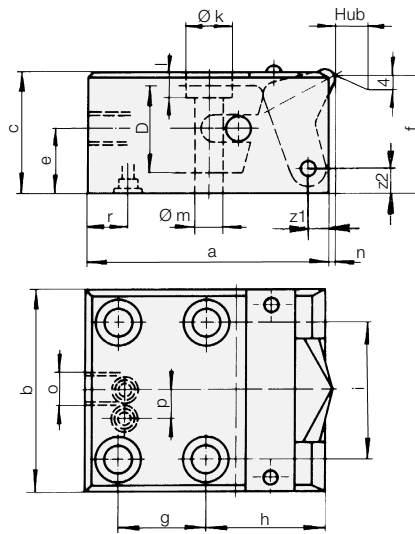
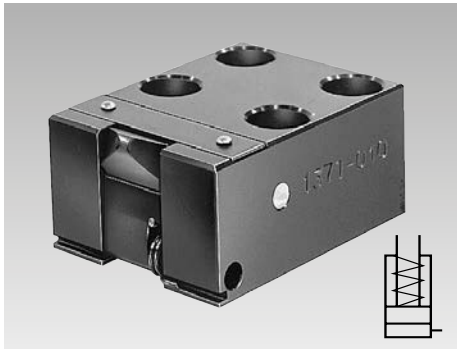




Tiefspann-Blockzylinder

einfach wirkend mit Federrückzug, max. Betriebsdruck 500 bar



Beschreibung

Tiefspann-Blockzylinder werden bevorzugt dort eingesetzt, wo eine Werkstückspannung von oben nicht möglich oder notwendig ist. Die Tiefspannwirkung wird durch die Bewegung des Spannpunktes nach unten erreicht.

Dabei ist die horizontale Kraftkomponente im Mittel 94% und die vertikale 34% der angegebenen Spannkraft. Diese hohe vertikale Kraftkomponente gewährleistet ein sicheres Aufliegen der Werkstücke. Der Spannhebel ist durchgehärtet, so dass durch Nachschleifen die Form des Spannpunktes dem Werkstück angepasst werden kann.

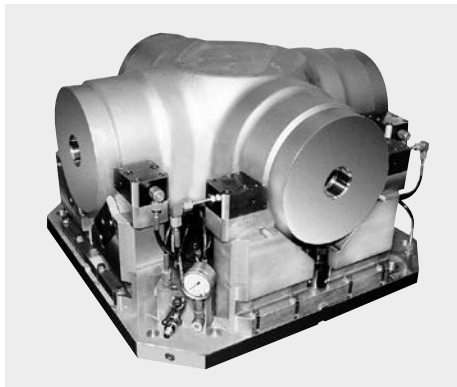
Werkstoffe

Gehäusewerkstoff: Stahl brüniert
Spannhebel: 58 Cr V4, Hrc 54-58

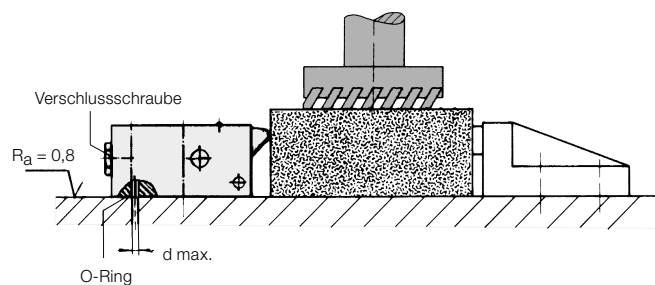
Wichtige Hinweise

Die Zylinder müssen vor direkter Einwirkung von aggressiven Schneid- und Kühlflüssigkeiten geschützt werden. Betriebsbedingungen, Toleranzen und sonstige Angaben siehe Blatt A 0.100.

Anwendungsbeispiel



Kolben-Ø D	[mm]	16	25	36
Hub	[mm]	8	10	10
Spannkraft bei	100 bar	[kN]	1,7	4
	500 bar	[kN]	8,5	20
Ölbedarf/10 mm Hub	[cm ³]	2	4,9	10,2
a	[mm]	68	90	96
b	[mm]	50	60	80
c	[mm]	32	40	50
d max.	[mm]	6	6	6
e	[mm]	19	23	27
f	[mm]	31	39	49
g	[mm]	27	38	38
h	[mm]	32	42	46
i	[mm]	32	40	56
Ø k	[mm]	13,5	15	18
l	[mm]	8,5	9	11
Ø m	[mm]	8,5	9	11
n	[mm]	2	-	2
o		G 1/4	G 1/4	G 1/4
p	[mm]	-	-	14
r	[mm]	13	14	16
z1	[mm]	5,5	6	8
z2	[mm]	6	9	11
Masse	[kg]	0,9	1,15	2,1
Bestell-Nr.		1371 010	1373010	1374010
Zubehör				
Verschlusschraube G 1/4		3610264	3610264	3610264
O-Ring 10 x 2		3000347	3000347	3000347
Ersatzdichtring		3000536	3000536	3000546
Spannhebel einteilig		3542080	3542081	3542082
Schenkelfeder, Ersatzteil		3715 104	3715 104	3716 109



Das Hydrauliköl kann wahlweise durch Rohranschluss oder Bohrungen im Vorrichtungskörper zugeführt werden, wobei 4 Befestigungsschrauben erforderlich sind.