



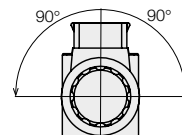
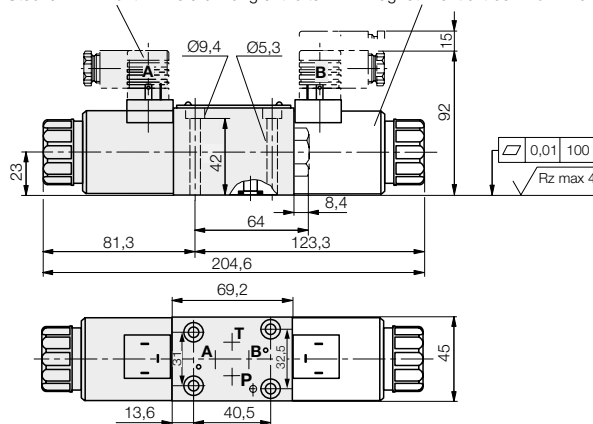
Wegeventil NW 6
max. Betriebsdruck 315 bar



4/2 und 4/3 Wegeventil mit 2 Magneten

Stecker A+B nicht im Lieferumfang enthalten Magnet B entfällt bei 2452-220

Magnetspulen um 90° drehbar



- Zubehör:**
Stecker A (grau)
Bestell-Nr. 3141-573
Stecker B (schwarz)
Bestell-Nr. 3141-574
Entstörleuchtstecker
Bestell-Nr. 3141-477

Allgemeine Kenngrößen

Bauart	Direkt wirkendes Wege-Schieberventil
Betätigungsart	In Öl schaltender Gleichspannungsmagnet mit Notbetätigung
Anschlussmaße	Lochbild nach DIN 24340 Form A, CETOP 4.2-4.3, ISO 4401
Anschlussart	Montageplatte
Abdichtung	4 Dichtringe 9,8x12,8x1,8 NBR Bestell-Nr. 3002-068 (werden mitgeliefert)
Befestigungsart	4 Innensechskantschrauben M 5x50 -10,9 DIN EN ISO 4762 Bestell-Nr. 3300-466
Anzugsmoment	8,1 Nm
Einbaulage	beliebig

Hydraulische Kenngrößen

Flüssigkeit	Hydrauliköl nach DIN 51524
Viskositätsbereich	(2,8 ... 500) x 10 ⁻⁶ m ² /s
Temperatur	-30...+80 °C
Betriebsdruck	Anschlüsse A, B, P ... 315 bar
Rücklaufdruck	Anschluss T ... 210 bar
Lecköl	... 20 cm ³ /min bei 100 bar $v = 36 \times 10^{-6}$ m ² /s und t = 50 °C
Durchfluss	... 80 l/min
Durchflusskennlinie	gemessen bei $v = 36 \times 10^{-6}$ m ² /s und t = 50 °C

Elektrische Kenngrößen

Nennspannung	24 V DC ±10%
Leistungsaufnahme	30 W
Einschaltdauer	100%
Schaltzeit	ein: 25-45 ms aus: 10-25 ms
Schalzhäufigkeit	... 15000 Sch/h
Umgebungstemp.	-30...+50 °C
Schutzart	IP 65 nach DIN 40050
Anschluss	Gerätesteckdose nach DIN EN 175 301-803 und ISO 4400

Andere Spannungen und Betätigungen auf Anfrage.

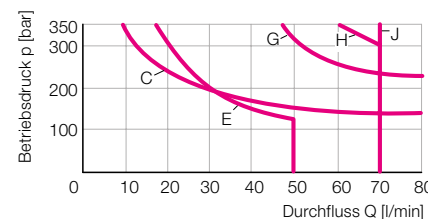
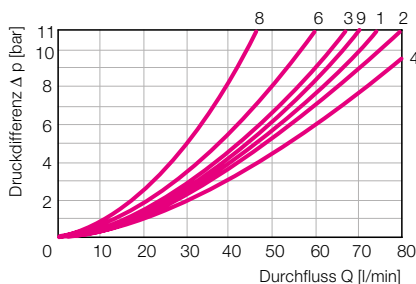
Benennung	Symbol	Sinnbild	Masse [kg]	Bestell-Nr.
4/2-Wegeventil	C		1,2	2452-220
4/2-Wegeventil	C		1,4	2459-220
4/3-Wegeventil	E		1,4	2453-220
4/3-Wegeventil	G		1,4	2455-220
4/3-Wegeventil	J		1,4	2457-220
4/3-Wegeventil	H		1,4	2458-220

Δ p/Q-Kennlinien
 $v = 35$ mm²/s für Standard-Ausführung

Symbole	Kurven-Nr.			
	PA	BT	PB	AT
C	1	1	3	-
E	3	1	3	1
G	6	9	6	9
J	1	1	1	2
H	2	2	4	2

Schaltleistungsgrenzen für Ventile in Standard-Ausführung

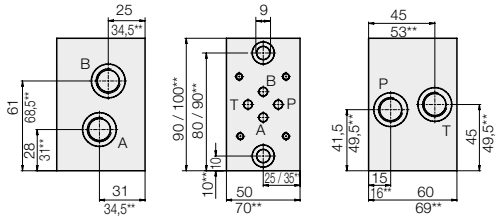
Die Kurven beziehen sich auf Anwendungen mit symmetrischer Durchströmung des Ventils. Bei unsymmetrischer Durchströmung (z. B. ein Durchgang nicht benützt) können sich reduzierte Werte ergeben.



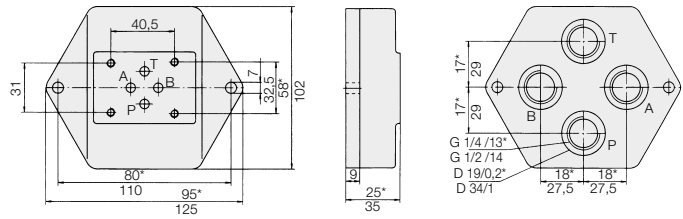
Bei Bestimmung der Druckverluste ist zu beachten, dass beim Rücklauf doppelt wirkender Zylinder mit einem Flächenverhältnis von z. B. $\varphi = 1,6$ auch der 1,6fache Pumpenförderstrom eingesetzt werden muss.
Einsatzgrenze: Funktionsgrenze mit betriebswarmen Magnet und 10% Unterspannung.

Anmerkung: Die Schaltfunktion der Ventile ist wegen des Klebeffektes von der Filtrung abhängig. Sollen die angegebenen zulässigen Durchflusswerte ausgenützt werden, wird eine Vollstromfiltration mit 25 µm empfohlen. Außerdem gelten die Werte nur für Normaleinsatz mit 2 Durchflussrichtungen, z. B. von P nach A mit gleichzeitigem Rückfluss von B nach T.

Darstellung 1: Anschlüsse seitlich



Darstellung 2: Anschlüsse rückseitig



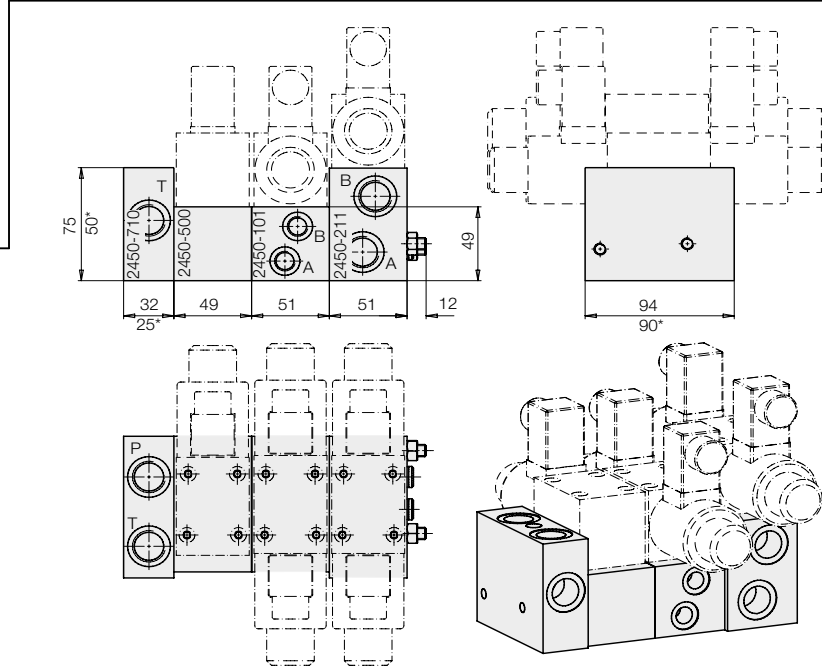
Einzelmontageplatte	Darst.	Bestell-Nr.
Anschlussplatte G 1/2	1	2450-004
Anschlussplatte G 3/8	1	2450-005
Anschlussplatte G 1/4	2	2450-003
Anschlussplatte G 1/2	2	2450-002

* Maße für Platten G 1/4
** Maße für Platten G 1/2

Reihenmontageplatte	Bestell-Nr.
Anschlussplatte G 1/4	2450-600
Anschlussplatte G 1/2	2450-710
Montageplatte für drucklosen Umlauf	2450-500
Reihenmontageplatte G 1/4	2450-101
Reihenmontageplatte G 1/2	2450-211

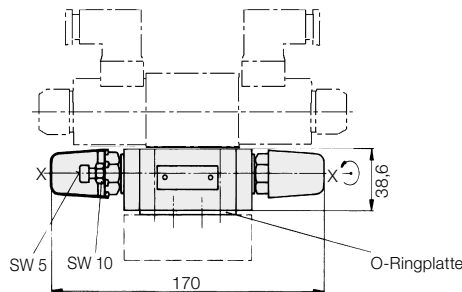
Muttern M8, Sicherungsscheiben, Verschluss-schrauben und O-Ringe werden mit den Anschlussplatten mitgeliefert.
Gewindestange M8 x 1000 muss extra bestellt werden. **Best.-Nr. 3300-343**
Die Länge der Gewindestangen ergibt sich aus der Anzahl der Reihenmontageplatten + 20 mm.

* Maße für Platten G 1/4

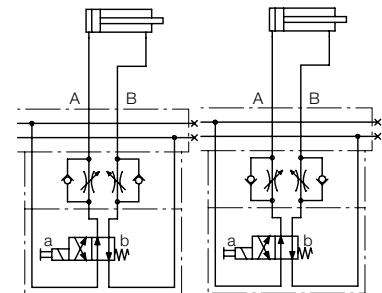


Zwillings-Drosselrückschlagventil max. Betriebsdruck 315 bar Bestell-Nr. 2957-403

Dieses Ventil dient der Drosselung des Ölstromes in beiden Verbraucheranschlüssen. Es wird zwischen Wegeventil und Montageplatte geflanscht. Hierzu sind längere Befestigungsschrauben erforderlich: 4 Stück M 5 x 90 -10.9 DIN EN ISO 4762, **Bestell-Nr. 3300-469**.
Durch die separate O-Ring-Platte, die immer auf der Montageplatte aufliegen muss, ist durch Wenden des Ventils um die Achse x-x wahlweise Zulauf- oder Ablaufdrosselung möglich (siehe Hydraulikplan).



Darstellung im Hydraulikplan



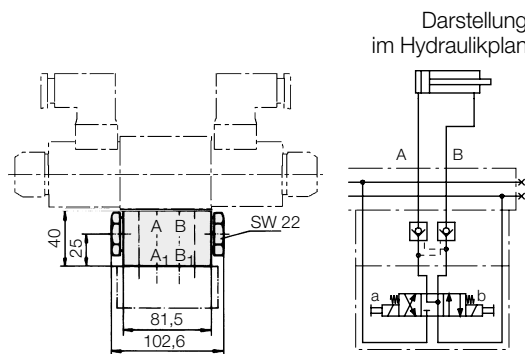
Zulaufdrosselung Ablaufdrosselung

Zwillings-Rückschlagventil max. Betriebsdruck 315 bar Bestell-Nr. 2951-591

Dieses Ventil dient zur leckölfreien Sperrung von einem oder zwei Verbraucheranschlüssen. Es wird zwischen Wegeventil und Montageplatte geflanscht. Hierzu sind längere Befestigungsschrauben erforderlich: M 5 x 90 -10.9 DIN EN ISO 4762, **Bestell-Nr. 3300-469**.
Das Flächenverhältnis beträgt 1:2,97.
Eine leckölfreie Sperrung beider Anschlüsse ist nicht möglich bei Verwendung der 4/3-Wegeventile 2453-220, 2455-220 (siehe Hydraulikplan).

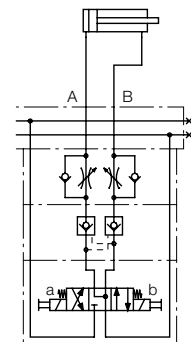
Weiteres Zubehör

Für den Anbau kompletter Hydrauliksteuerungen an Pumpenaggregate nach Blatt D 8.031 stehen noch weitere Verkettungselemente zur Verfügung. Wir sind gerne bereit, ein auf den speziellen Anwendungsfall zugeschnittenes Angebot zu unterbreiten.



Darstellung im Hydraulikplan

Darstellung von Zwillings-Rückschlagventil und Zwillings-Drosselrückschlagventil



Für den Einbau von Zwillings-Rückschlagventil und Zwillings-Drosselrückschlagventil in Verbindung mit einem Schieberventil sind längere Befestigungsschrauben erforderlich M 5 x 130 DIN EN ISO 4762 -10.9
Bestell-Nr. 3301-320