



Lufthydraulische Spannpumpen
max. Betriebsdruck 500 bar



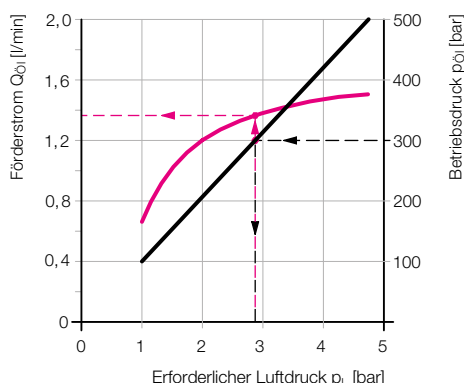
Einsatz

Die hydraulische Spannpumpe ist besonders geeignet für kleine bis mittlere Spann- und Montagevorrichtungen mit einfach wirkenden Zylindern, die vorwiegend im Aussetzbetrieb arbeiten (Druckaufbau und Druckhalten).

Beschreibung

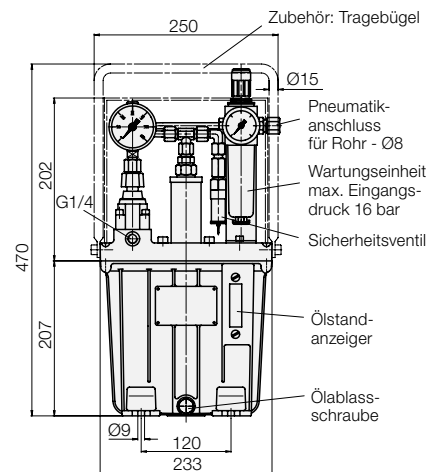
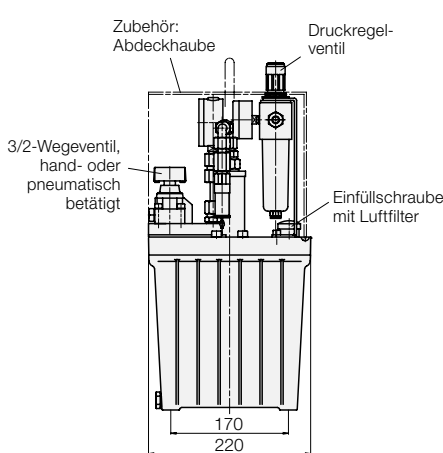
Die Tandem-Plungerpumpe ist platzsparend im Ölbehälter eingebaut. Sie arbeitet mit oszillierenden Bewegungen und selbsttätiger Hubumkehrsteuerung durch ein vorgesteuertes 4/2-Wegeventil. Die Hubfrequenz, und damit der Förderstrom, ist vom Luftdruck und vom hydraulischen Gegendruck abhängig.

Förderstrom ohne Gegendruck (Leerlauf)



Beispiel:

Für einen Betriebsdruck $p_{01} = 300$ bar wird am Druckregelventil ein Luftdruck $p_L = 2,8$ bar eingestellt. Der Förderstrom Q_{01} ohne Gegendruck liegt bei 1,35 l/min.



Steuerungsvarianten

Handbetätigtes 3/2-Wegeventil

Dieses Ventil ist mit einem Drehgriff ausgestattet für eine direkte Betätigung am Aggregat.

Pneumatisch betätigtes 3/2-Wegeventil

Das Ventil sitzt am Aggregat und ermöglicht eine pneumatische Fernsteuerung, für die allerdings ein zusätzliches Handhebelventil (Zubehör) benötigt wird. Je nach Länge der Pneumatikleitung zwischen beiden Ventilen, ist mit einer mehr oder weniger großen Schaltverzögerung beim Spannen und Entspannen zu rechnen.

Ohne Ventil (Externe Ventilsteuerung)

Diese Ausführung ist für externe Ventilsteuerungen vorgesehen, die mit je einer Druck- und Rücklaufleitung verbunden werden. Die Spannpumpe hält den eingestellten Druck konstant. Keinesfalls darf ein Ventil für drucklosen Umlauf verwendet werden, da die Pumpe nur für Aussetzbetrieb geeignet ist.

Technische Daten

Max. Förderstrom	[cm ³ /s]	25
	[l/min]	1,5
Max. Betriebsdruck	[bar]	500
Min. Betriebsdruck	[bar]	100
Max. Luftdruck	[bar]	4,7
Min. Luftdruck	[bar]	1,0
Übersetzungsverhältnis		1:108
Max. Luftverbrauch	[l/min]	1200
Min. Steuerdruck für Pneumatikventil	[bar]	3
Max. Füllmenge	[l]	4,0
Nutzbares Ölvolumen	[l]	1,8
Viskositätsbereich	[10 ⁻⁶ m ² /s]	10...500
Empf. Viskositätsklasse nach DIN 51519		ISO VG 22
Empf. Hydrauliköl nach DIN 51524		HLP 22
Geräuschpegel	[dBA]	78
Masse	[kg]	20

Lieferumfang

Die Aggregate werden komplett anschlussfertig geliefert. Auf der Pneumatikseite ist eine Wartungseinheit mit Druckminderer und Filter vorhanden. Ein zusätzliches Sicherheitsventil verhindert einen Druckanstieg über 4,8 bar und damit Betriebsdrücke über 500 bar auf der Hydraulikseite.

Bestell-Nr.

Spannpumpe mit Handventil	8600-110
Spannpumpe mit Pneumatikventil	8600-111
Spannpumpe ohne Ventil	8600-112

Zubehör

Tragebügel	0353-217
Abdeckhaube	0353-714

Zubehör zur pneumatischen Fernsteuerung von 8600-111

Handhebelventil mit Raste	3812-005
Schalldämpfer für Handhebelventil	3887-015
Fußventil mit Raste einschließlich Schutzhaube	0381-206
Druckluftschlauch NW 6	3890-059
Einschraubstutzen G1/4	3890-071
Schlauchschelle	3890-076

Bestellbeispiel

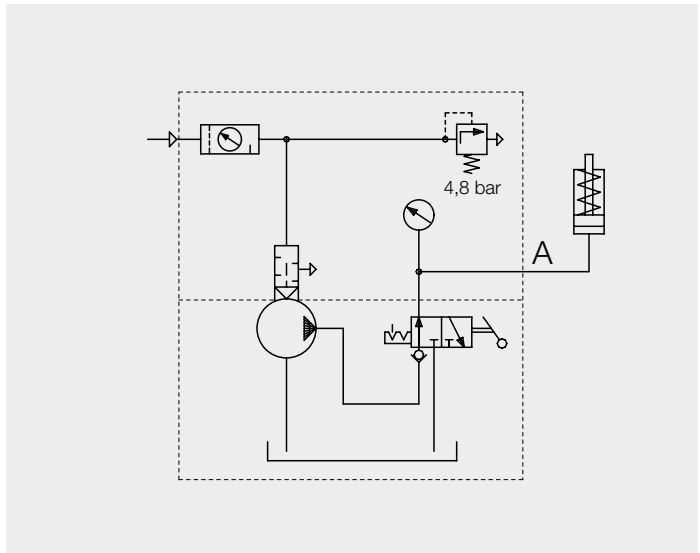


Spannpumpe mit Handventil	8600-110
Tragebügel	0353-217
Abdeckhaube	0353-714

Steuerung:

handbetätigtes 3/2 Wegeventil

Bestell-Nr. 8600-110

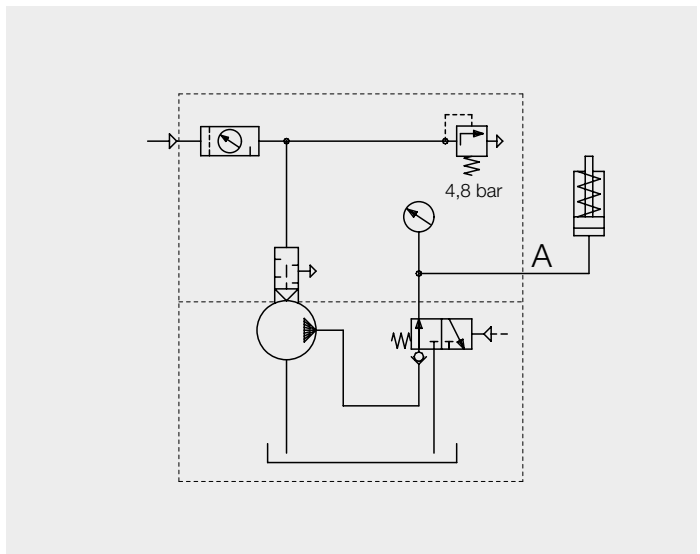


Steuerung:

pneumatisch betätigtes 3/2 Wegeventil

Bestell-Nr. 8600-111

Zubehör zur pneumatischen Fernsteuerung siehe Seite 1



Steuerung:

ohne Ventil (über externe Ventilsteuerung)

Bestell-Nr. 8600-112

