



Lufthydraulische Spannumppe für einfach und doppelt wirkende Zylinder max. Betriebsdruck 500 bar



Einsatz

Die lufthydraulische Spannumppe **eignet sich für kleinere hydraulische Spann- und Montagevorrichtungen** mit einfach oder doppelt wirkenden hydraulischen Elementen.

Beschreibung

Einfach wirkende Ausführung

Die lufthydraulische Spannumppe wird manuell betätigt. Durch einfaches Betätigen des Fußpedals wird die Vorrichtung ge- oder entspannt. Die Pumpe fördert so lange Öl, bis der gewünschte Betriebsdruck erreicht ist. Der Luftdruck wird über eine pneumatische Wartungseinheit eingestellt. Der Öldruck wird über ein integriertes Rückschlagventil gehalten. Bei Leckagen fördert die Pumpe nicht automatisch nach!

Doppelt wirkende Ausführung

Beim Drücken des Fußpedals werden die angeschlossenen doppelt wirkenden Hydraulikzylinder je nach Stellung des 4/3-Wege-Handventils aus- oder eingefahren. Das Pedal wird solange gedrückt, bis die Zylinder in Endstellung sind und der gewünschte Öldruck erreicht ist. Nach Loslassen des Pedals fördert die Pumpe bei Druckabfall auf der Ölseite nicht nach! Das Fußpedal kann aber auch durch den seitlich angebrachten Stift mit der Bezeichnung „PUSH INTO LOCK“ verriegelt werden. Dadurch ist die Pumpe ständig mit Luft beaufschlagt. Die Zylinder werden dann ausschließlich über das 4/3-Wege-Handventil aktiviert. Geringe Leckagen werden von der Pumpe ausgeglichen und der Öldruck konstant gehalten.

Wichtiger Hinweis

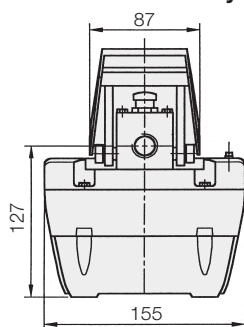
Für einen industriellen Dauereinsatz empfehlen wir die lufthydraulische Spannumppe nach Katalogblatt D 8.600.

Lieferumfang

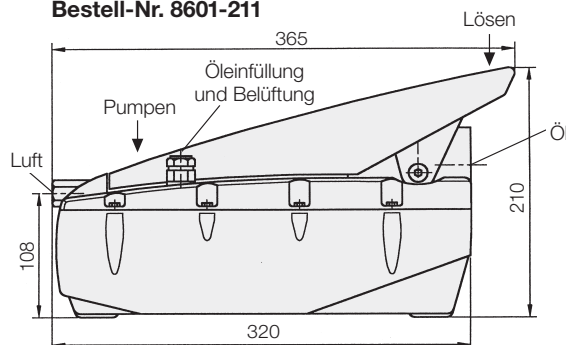
Die lufthydraulische Spannumppe wird anschlussfertig mit Ölfüllung geliefert. Die Aufbereitung der Druckluft erfolgt über eine externe Wartungseinheit. Der Einsatz eines Nebelölers ist nicht notwendig!

^{*)} Auf Anfrage kann der max. Betriebsdruck in-tern begrenzt werden.

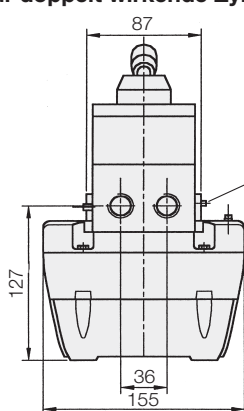
Für einfach wirkende Zylinder



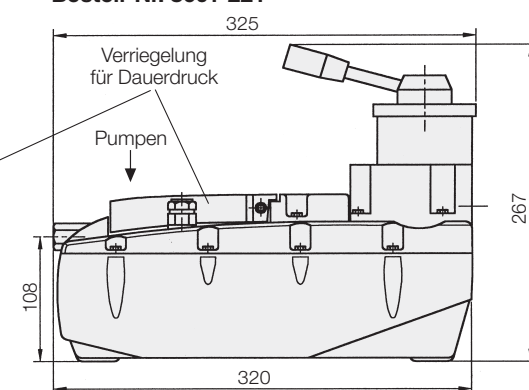
Bestell-Nr. 8601-211



Für doppelt wirkende Zylinder

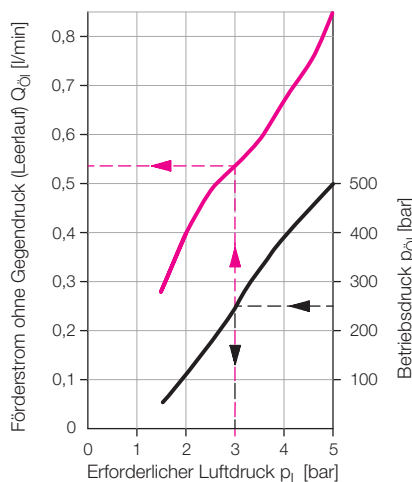


Bestell-Nr. 8601-221



Vorteile

- Durch geringes Gewicht für mobilen Einsatz geeignet.
- Eingebautes Sicherheitsventil verhindert Druckanstieg über 500 bar unabhängig vom Luftdruck.
- Kein gesundheitsgefährdender Ölnebel bei Betrieb mit ölfreier Druckluft.



Beispiel: Für einen Betriebsdruck $p_{O1} = 250$ bar wird an der vorgeschalteten Wartungseinheit ein Luftdruck $p_L = 3$ bar eingestellt. Der Förderstrom Q_{O1} (ohne Gegendruck) liegt bei 0,54 l/min

Technische Daten

| | | |
|--|----------------------------|-----------------|
| max. Förderstrom | [cm ³ /s] | 14,16 |
| | [l/min] | 0,85 |
| max. Betriebsdruck ^{*)} | [bar] | 500 |
| min. Betriebsdruck | [bar] | 50 |
| max. Luftdruck | [bar] | 5 |
| Anlaufdruck min. | [bar] | 1,5 |
| max. Luftverbrauch | [Nl/min] | 400 |
| Übersetzungsverhältnis | | 1:100 |
| max. Ölvolumen | [l] | 2,5 |
| Nutzbare Ölvolumen | [l] | 2,1 |
| Anschlussgewinde | [Öl+Luft] | G1/4 |
| Viskositätsbereich | [10 – 6 m ² /s] | 10 – 500 |
| Empf. Viskositätsklasse nach DIN 51519 | | ISO VG 22 |
| Empf. Hydrauliköl nach DIN 51524 | | HLP 22 |
| Geräuschpegel | | 75 db (A) / 1 m |

Einfach wirkende Ausführung

| | |
|--------------------|-----------------|
| Masse | 6,3 kg |
| Bestell-Nr. | 8601-211 |

Doppelt wirkende Ausführung

| | |
|--------------------|-----------------|
| Masse | 6,8 kg |
| Bestell-Nr. | 8601-221 |

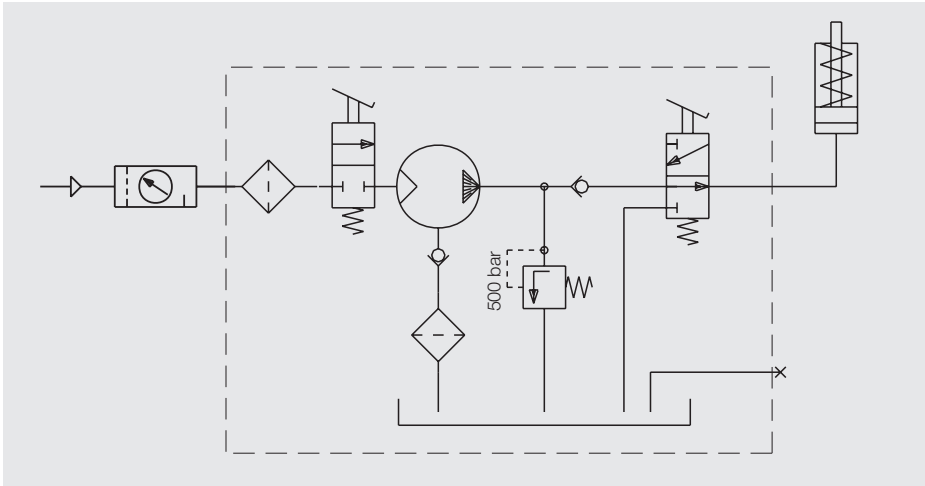
Zubehör

| | |
|------------------------|-----------------|
| Wartungseinheit | |
| Bestell-Nr. | 9511-005 |
| Manometer [600 bar] | |
| Bestell-Nr. | 9846-000 |
| Manometerverschraubung | |
| Bestell-Nr. | 9208-040 |

Schaltungsbeispiele

Schaltungsbeispiel für einfach wirkende Zylinder

Bestell-Nr. 8601-211



Schaltungsbeispiel für doppelt wirkende Zylinder

Bestell-Nr. 8601-221

