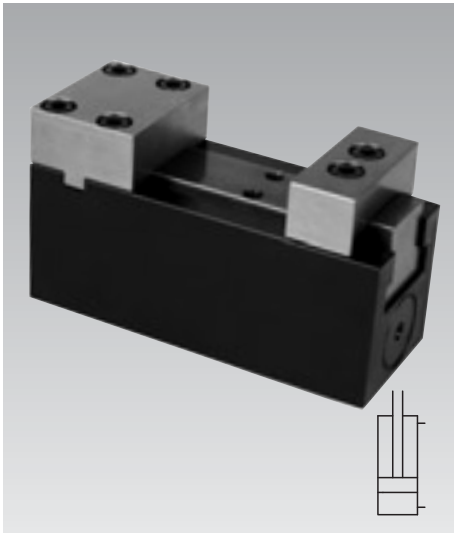




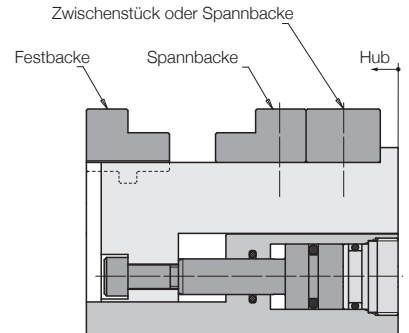
Vorrichtungsspanner mit Festbacke
max. Spannkraft 15 kN, Backenbreite 65 mm
doppelt wirkend, max. Betriebsdruck 250 bar



Vorteile

- Sehr kompakte Bauform
- Hohe Steifigkeit und Genauigkeit
- Hublänge 5 und 45 mm
- Doppelt wirkende Funktion
- Rohrleitungsfreie Vorrichtungen möglich
- Auswechselbare Spannbacken
- Pneumatische An- oder Auflagekontrolle in der Festbacke möglich
- Guter Späneschutz
- Anschluss für Zentralschmierung
- Einbaulage beliebig

Funktionsprinzip



Einsatz

Die Vorrichtungsspanner werden für die Bearbeitung formstabiler Werkstücke in Einzel- oder Mehrfachspannvorrichtungen eingesetzt.

Durch ihre kompakte Bauform können sie äußerst platz sparend angeordnet werden. Vorrichtungsspanner sind insbesondere für Serienfertigung im automatisierten Betrieb geeignet.

Die doppelt wirkende Zylinderfunktion in Verbindung mit Zentralschmierung und gutem Späneschutz garantieren eine hohe Prozesssicherheit.

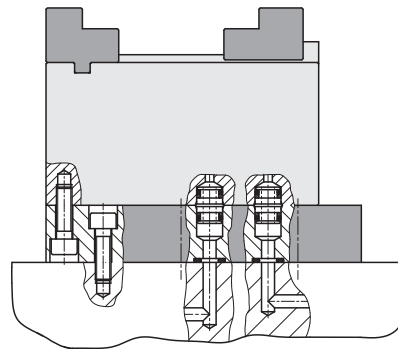
Beschreibung

Der Vorrichtungsspanner mit Festbacke besteht aus einem sehr schmalen Grundkörper mit integriertem Hydraulikzylinder, der den beweglichen Backen antreibt. Sämtliche Gewinde und Anschlüsse befinden sich auf der Unterseite, um bei einer platz sparenden Anordnung mehrerer Spannstellen auf engstem Raum zu ermöglichen. Wenn die Befestigung von unten nicht möglich ist, steht eine Adapterplatte für Flansch- und Rohrgewindeanschluss zur Verfügung. Ebenfalls als Zubehör sind Backenrohlinge lieferbar, die an die Werkstückform anpassbar sind. Die Festbacke kann mit einer pneumatischen Auflagekontrolle versehen werden.

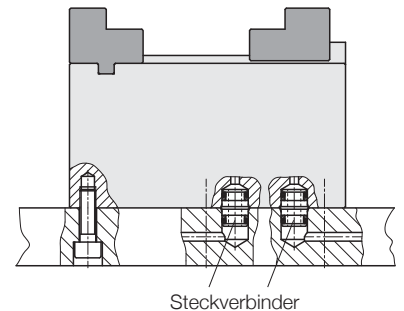
Wichtige Hinweise

Der Vorrichtungsspanner ist nur für Außen- spannung geeignet. Spätestens nach 500 Spannungen über die Zentralschmierung den Spanschlitten schmieren. Niemals den gesamten Spannhub nutzen, damit das Werkstück sicher gespannt wird. Max. Betriebstemperatur 80 °C. Betriebsbedingungen und sonstige Angaben nach Blatt A 0.100.

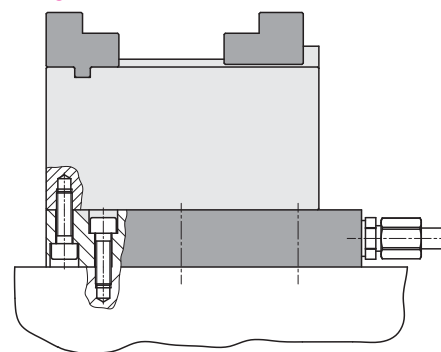
Befestigung von oben
mit Zubehör Adapterplatte
Gebohrte Kanäle



Befestigung von unten
Gebohrte Kanäle



Rohrgewinde

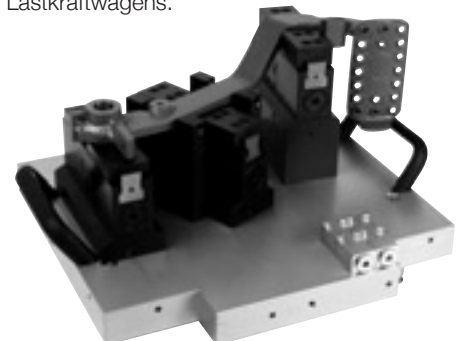


Zubehör

Festbacke, Spannbacken und Adapterplatte sind nicht im Lieferumfang des Vorrichtungsspanners enthalten und als Zubehör separat zu bestellen.

Anwendungsbeispiel

Spannvorrichtung für ein Fußpedal eines Lastkraftwagens.



Spannhub 5 mm

Technische Daten • Zubehör • Abmessungen

Bestell-Nr. 4413-101

Technische Daten

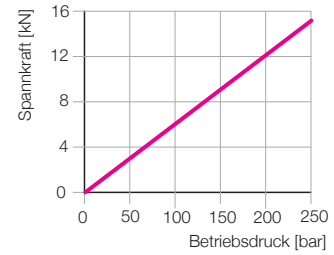
Spannkraft max.	[kN]	15
Spannhub	[mm]	5
Backenbreite	[mm]	65
Max. Volumenstrom	[cm ³ /s]	40
Hubvolumen Spannen	[cm ³]	4
Entspannen	[cm ³]	3
Masse	[kg]	ca. 5,05

Adapterplatte (Zubehör)

Gewicht	[kg]	ca. 3,1
Bestell-Nr.		0441-310

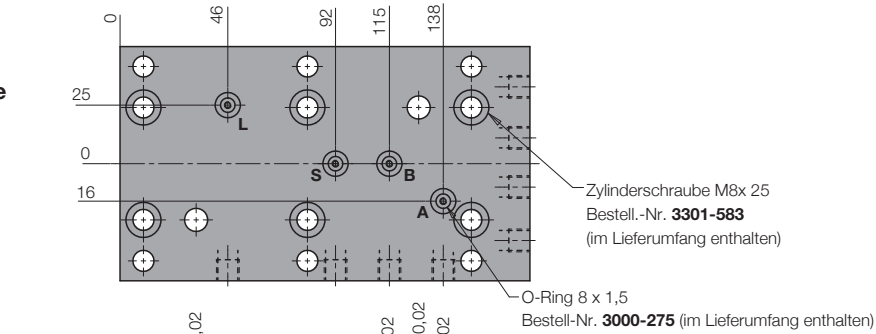
Spannkraftdiagramm

(Spannbackenhöhe 25 mm)



Zubehör: Adapterplatte

Ansicht von unten

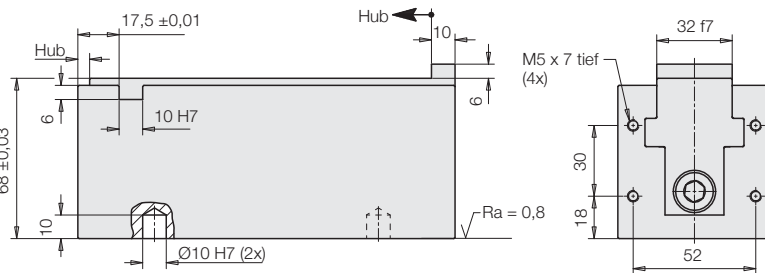
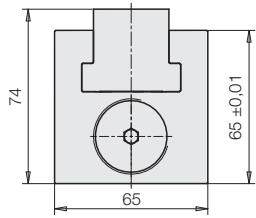
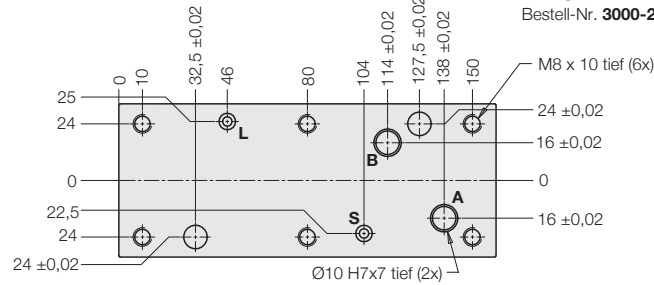


- A** = Spannen
- B** = Entspannen
- S** = Zentralschmierung
- L** = Luft für Auflagekontrolle

Spannen und Entspannen

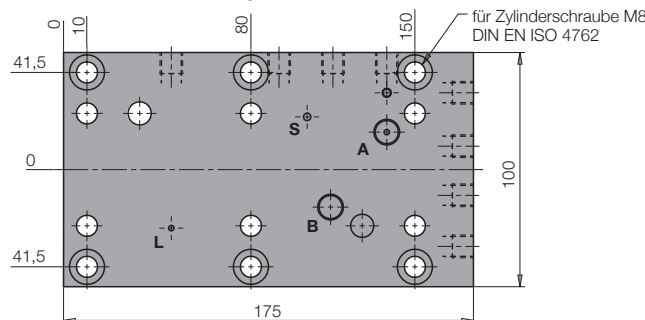
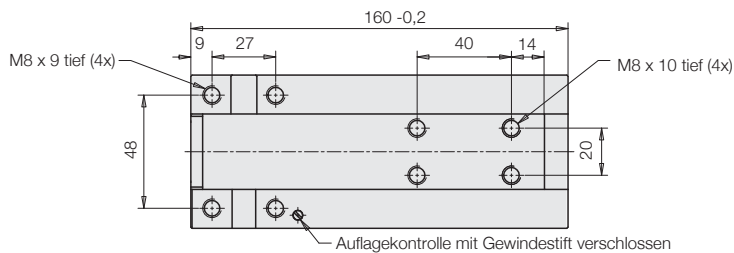
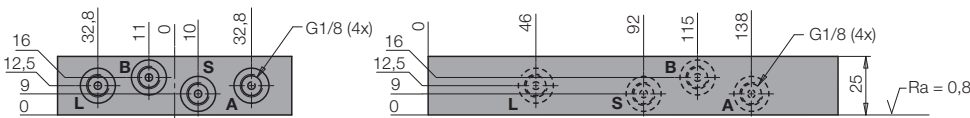
jeweils Ø10 H7 x 7 tief für Steckverbinder **9210-132** (im Lieferumfang enthalten), siehe auch Blatt F 9.300

Auflagekontrolle und Zentralschmierung mit O-Ring **3001-842** (5x1 mm) (im Lieferumfang enthalten)



Zubehör: Adapterplatte

Seitenansichten



Zubehör: Adapterplatte

Ansicht von oben

Bestell-Nr. 4413-131

Technische Daten

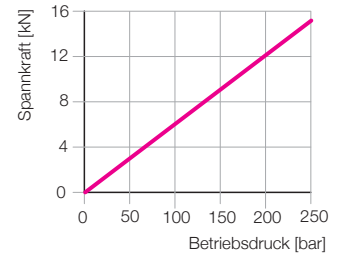
Spannkraft max.	[kN]	15
Spannhub	[mm]	45
Backenbreite	[mm]	65
Max. Volumenstrom	[cm³/s]	40
Hubvolumen Spannen	[cm³]	36
Entspannen	[cm³]	27
Masse	[kg]	ca. 7,0

Adapterplatte (Zubehör)

Gewicht	[kg]	ca. 3,8
Bestell-Nr.		0441-313

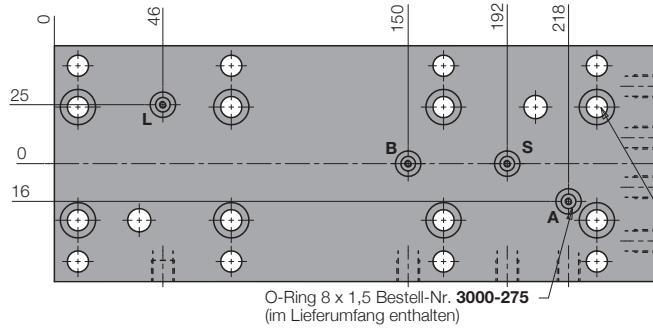
Spannkraftdiagramm

(Spannbackenhöhe 25 mm)



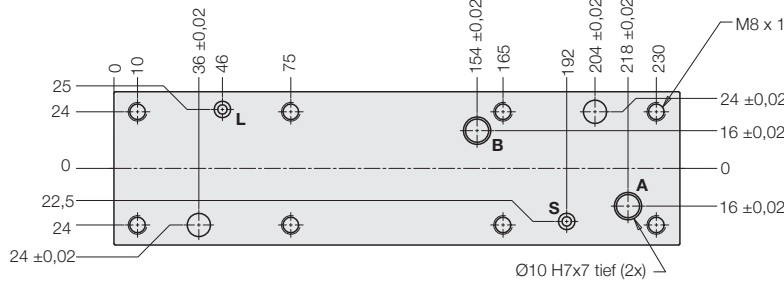
Zubehör: Adapterplatte

Ansicht von unten



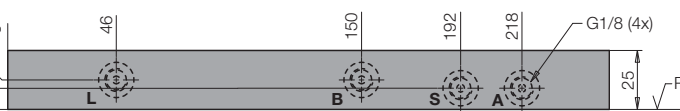
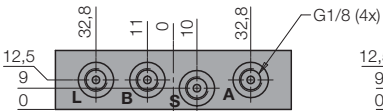
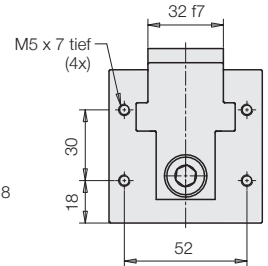
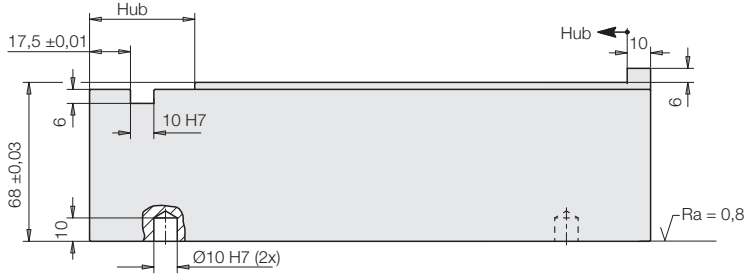
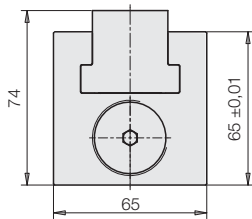
Zylinderschraube M8 x 25
Bestell-Nr. 3301-583
(im Lieferumfang enthalten)

- A = Spannen
- B = Entspannen
- S = Zentralschmierung
- L = Luft für Auflagekontrolle

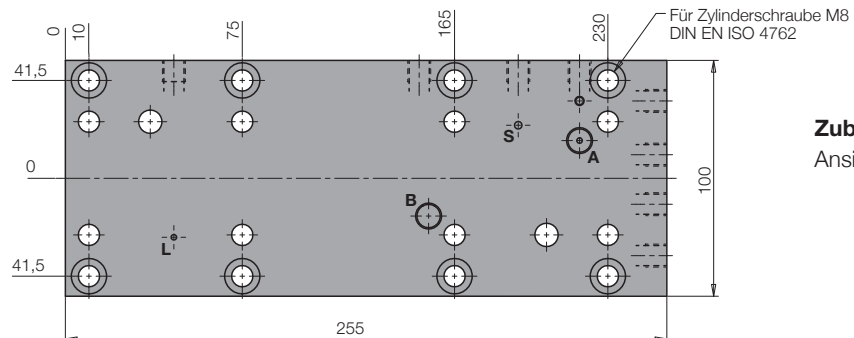
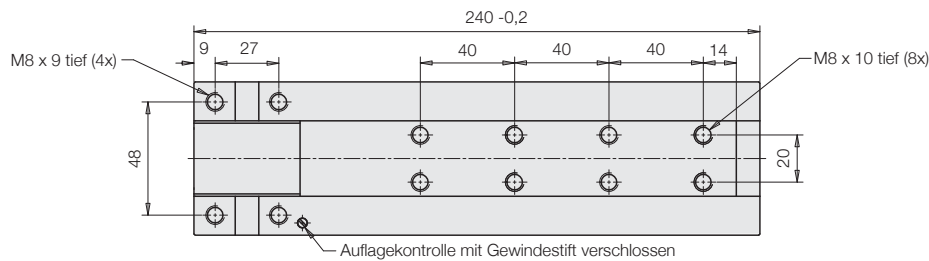


Spannen und Entspannen
jeweils Ø10 H7 x 7 tief für
Steckverbinder 9210-132
(im Lieferumfang enthalten),
siehe auch Blatt F 9.300

Auflagekontrolle und
Zentralschmierung
mit O-Ring 3001-842 (5x1 mm)
(im Lieferumfang enthalten)



Zubehör: Adapterplatte
Seitenansichten

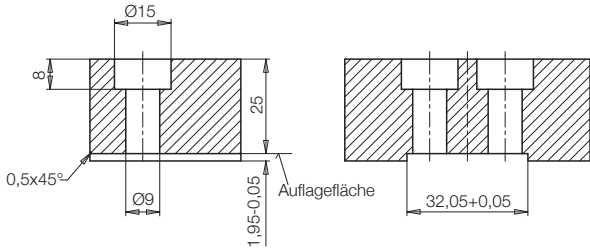


Zubehör: Adapterplatte
Ansicht von oben

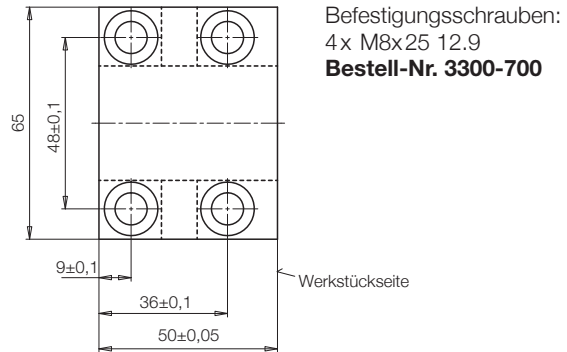
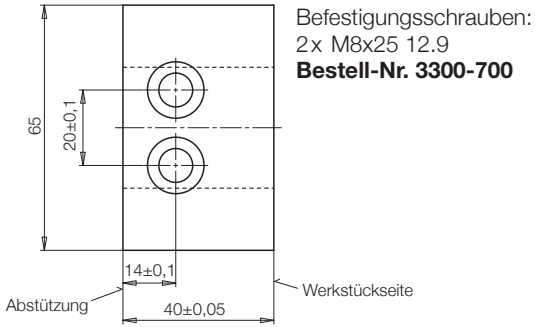
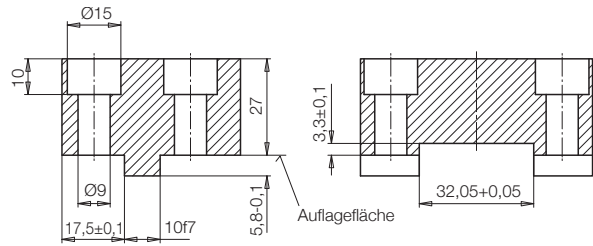
Zubehör Spannbacken

Ausführungen: Spannbackenrohlinge
 Werkstoff: 16 MnCr5 weich

Spannbacke: Bestell-Nr. 3548-080



Festbacke: Bestell-Nr. 3548-081



Selbstgefertigte Spannbacken

Spannbacken und Festbacken werden entsprechend der Kontur des zu spannenden Werkstücks hergestellt.

Die max. Spannbackenhöhe X bei 250 bar Betriebsdruck ist der untenstehenden Tabelle zu entnehmen.

Ist der Betriebsdruck niedriger, können Spannbacken und Festbacken nach unten stehendem Diagramm höher ausgeführt werden.

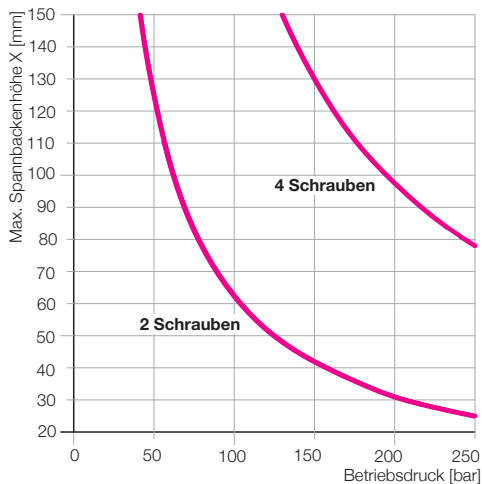
Wichtiger Hinweis

Die Spannbacken müssen sich immer an der Abstützung abstützen, da die Befestigungsschrauben die entstehenden Spannkräfte allein nicht aufnehmen können.

Max. Spannbackenhöhe X bei max. Betriebsdruck von 250 bar

Befestigungsschrauben für Spannbacken	M8x25 - 12.9
X [mm] bei 2 Schrauben	25
X [mm] bei 4 Schrauben	78

Max. Spannbackenhöhe X in Abhängigkeit des Betriebsdrucks



Befestigung der Spannbacken

