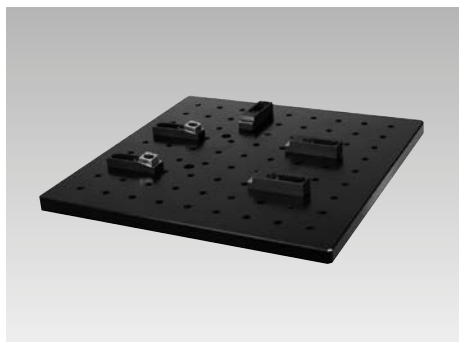




Spannmodule - mechanisch

Spannpratzen oder Schwenkspanner mit Universalspannplatte, max. Spannkraft 6 und 10 kN



Spannmodul mit Spannpratzen



Spannmodul mit Schwenkspannern

Einsatz

Mit *modulog* Spannmodulen werden Werkstücke für manuelle Montageoperationen einfach und zuverlässig positioniert, fixiert und gespannt.

Der Monteur kann so Kräfte auf das Werkstück ausüben ohne es zu verschieben.

Die Qualität des Montageergebnisses wird verbessert.

Einsatzschwerpunkte

- Montage von schweren Bauteilen
- Montage von häufig wechselnden Bauteilen
- Werkstatthanwendungen
- Spannen während Prüfzyklen
- Bearbeitung von Zylinderköpfen
- Elektromotorenmontage

Vorteile

- Schneller und einfacher Spannvorgang
- Schnelles und einfaches Umrüsten
- Wahlweise Spannmodul mit Spannpratzen oder Schwenkspannern
- Komplette Sets einschließlich Universalspannplatte
- Jede Stelle auf der Universalspannplatte mit den Spannelementen erreichbar
- Leichtes Handhaben beim Umrüsten durch Universalspannplatte aus Aluminium
- Einfache Befestigung der Universalspannplatte auf anderen *modulog* Modulen durch *modulog* Schnittstelle

Beschreibung

Diese *modulog* Spannmodule sind mechanische Spannelemente, die zusammen mit einer Universalspannplatte als Set angeboten werden.

Wahlweise enthalten die Spannmodule Spannpratzen oder Schwenkspanner mit den jeweils passenden Auflageelementen.

Die Universalspannplatte ist zur Montage der Spannelemente mit einem Lochraster versehen. Damit können die Spannelemente flexibel positioniert und zum Spannen unterschiedlichster Werkstücke eingesetzt werden.

Die Universalspannplatte ist in der Mitte mit einer 140x140er *modulog* Schnittstelle ausgestattet, so dass sie einfach auf anderen *modulog* Modulen befestigt werden kann.

Durch die Kombination mit *modulog* Hub- oder Drehmodulen kann das Werkstück dann auf die ergonomisch ideale Höhe bzw. Drehposition gebracht werden.

Befestigung

Die Spannmodule werden mit Innensechskantschrauben M12 auf dem Lochraster der Universalspannplatte verschraubt. Die Schrauben sind mit 80 Nm anzuziehen.

Die Universalspannplatte kann mit 4 Innensechskantschrauben M10 auf anderen *modulog* Modulen befestigt werden.

modulog

Spannmodule - mechanisch



Spannmodul mit Spannpratzen und Universalspannplatte

Max. Spannkraft: 6 kN

Max. Spannhub: 2 mm

Betätigung mit Innensechskantschlüssel

Bestell-Nr. 8903 06 05 O

Spannmodul mit Schwenkspannern und Universalspannplatte

Max. Spannkraft: 10 kN

Max. Spannhub: 1,5 mm

Betätigung mit Handhebel

Bestell-Nr. 8902 10 08 M

Zubehör: Höhenzylinder

Universalspannplatte

mit Lochraster 50 mm – M12

mit **modulog Schnittstelle**

140 x 140 mm - Senkbohrung für
DIN 912 M10

Werkstoffe

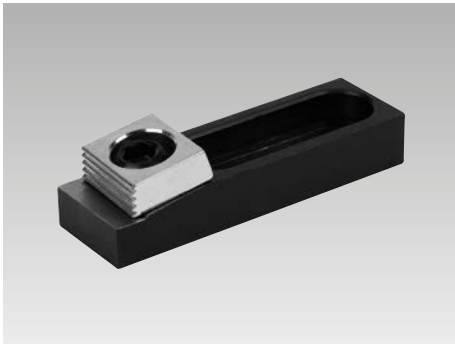
Spannelemente: Stahl,
teilweise gehärtet

Universalspannplatte: Hochfestes Aluminium

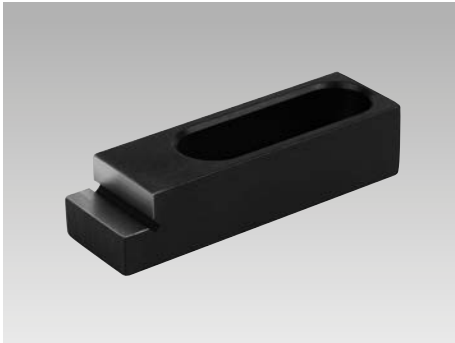
Wichtiger Hinweis!

Bei der Auslegung der Spanner ist zu berücksichtigen, ob Kräfte gegen einen Festanschlag gehen oder ob Spannkraften über Reibschluss genutzt werden.

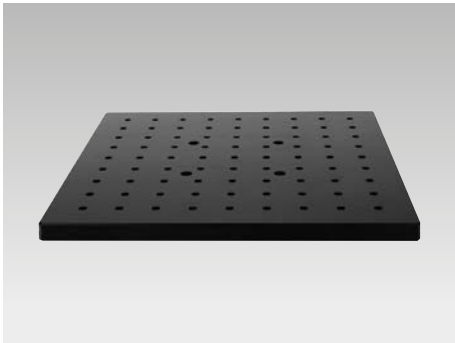
Spannmodul mit Spannpratzen



Spannpratze 6351 642



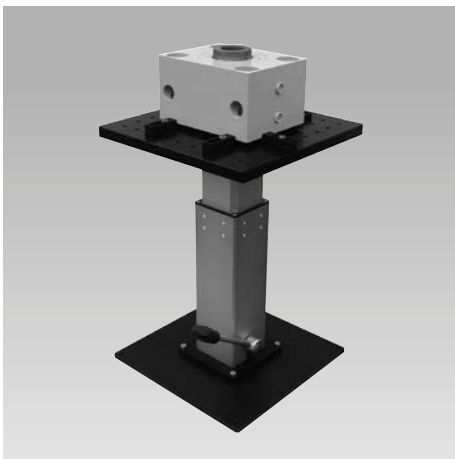
Auflageelement 6351 643



Universalspannplatte 6311 572

Anwendungsbeispiel

Montage eines Hydraulikzylinders.
Die Universalspannplatte ist dabei auf einem *modulog* Hubmodul befestigt, um einfach die optimale Arbeitshöhe einstellen zu können.



Beschreibung

In diesem Spannmodul sind 2 Spannpratzen und 3 Auflageelemente enthalten.

Da die Spannpratzen selbst auch als Auflage dienen, können insgesamt 5 Auflageflächen realisiert werden.

Die Auflageelemente sind so gestaltet, dass sie auch als Festanschläge eingesetzt werden können. Damit lassen sich die Werkstücke reproduzierbar immer in der gleichen Position spannen.

Die Spannpratzen und Auflageelemente zeichnen sich durch ihre Kompaktheit und ihre präzisen Auflage- und Anschlagflächen aus.

Installation

Das Werkstück ist möglichst so zu spannen, dass die höchsten Kräfte gegen den Festanschlag gehen.

Das Werkstück muss sicher auf allen Auflageflächen aufliegen.

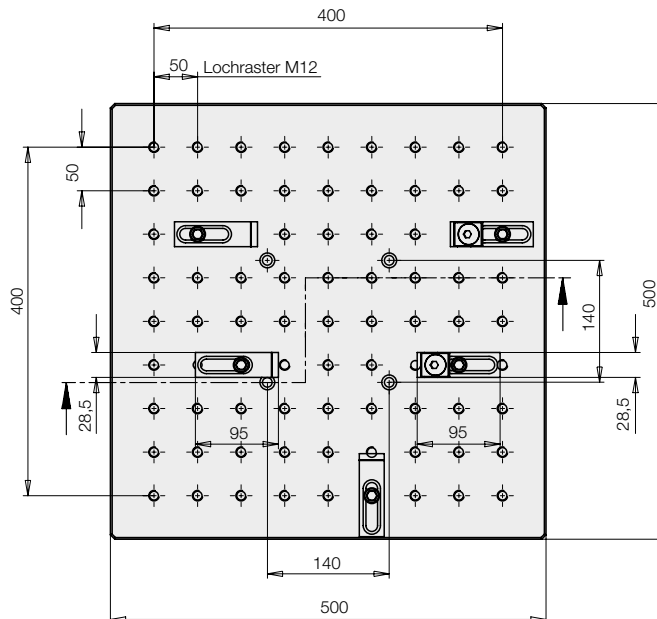
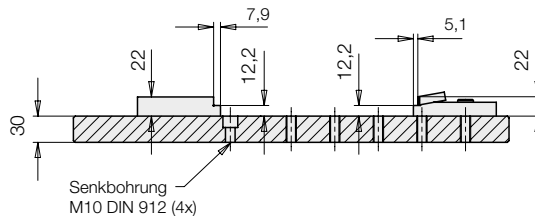
Die 2 Spannpratzen sind so zu positionieren, dass sie gegen die 2 Auflageelemente spannen. Das 3. Auflageelement kann als Festanschlag quer zur Spannrichtung eingesetzt werden.

Mit einem Innensechskantschlüssel SW8 wird der Spannexzenter der Spannpratzen ca. 1/4 Umdrehung angezogen und so das Werkstück sicher gegen den Festanschlag gespannt.

Wichtiger Hinweis!

Bei der Installation ist der maximale Spannhub zu beachten.

Abmessungen



Bestellnummern

Spannmodul mit Spannpratzen

89030605 O

Lieferumfang:

- 2 Stück Spannpratzen
- 3 Stück Auflageelemente
- 1 Stück Universalspannplatte

Bestell-Nummern Einzel-Elemente:

Spannpratze: **6351 642**
 Auflageelemente: **6351 643**
 Universalspannplatte: **6311 572**

Technische Daten

Spannkraft (je Spannpratze):	[kN]	6
Auszugskraft (Spannmodul):	[kN]	ca. 3
Spannhub:	[mm]	max. 2
Auflagehöhe:	[mm]	12,2

Spannmodul mit Schwenkspannern



Schwenkspanner 6351 640

Beschreibung

In diesem Spannmodul sind 4 Schwenkspanner und 4 Auflagepilze enthalten. Sowohl die Höhe der Spannpunkte der Schwenkspanner als auch die Auflagenhöhe der Auflagepilze können verstellt werden. Dadurch können Werkstücke mit unterschiedlich hohen Aufgestellen gespannt werden. Sollte der Einstellbereich nicht ausreichend sein, so kann er mit dem Zubehör Höhenzylinder erweitert werden.

Das Spannmodul mit mechanischen Schwenkspannern zeichnet sich durch seine Flexibilität und Vielseitigkeit aus.

Bestellnummern

Spannmodul mit Schwenkspanner **8902 10 08 M**

Lieferumfang:

- 4 Stück Schwenkspanner
- 4 Stück Auflagepilze
- 1 Stück Universalspannplatte

Bestell-Nummern Einzel-Elemente:

Schwenkspanner: **6351 640**
 Auflagepilz: **6351 641**
 Universalspannplatte: **6311 572**



Auflagepilz 6351 641

Installation

Zuerst werden die 4 Auflagepilze positioniert, auf die passende Höhe eingestellt und mit einem Maulschlüssel SW36/SW30 gekontert. Das Werkstück muss sicher auf den Auflagepilzen aufliegen.

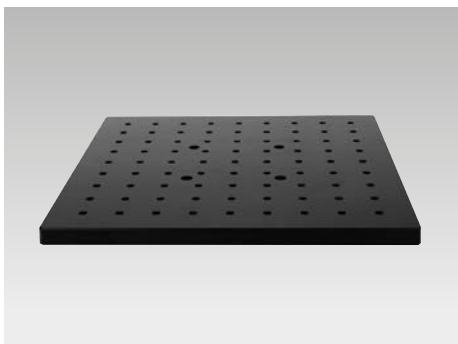
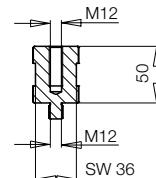
Die 4 Schwenkspanner sind so zu positionieren, dass sie gegen die 4 Auflagepilze spannen. Zum Spannen werden die Spanneisen manuell über die Spannpunkte geschwenkt. Durch Betätigung des Spannhebels erfolgt der Spannvorgang.

Technische Daten

Max. Spannkraft (je Schwenkspanner):	[kN]	10
Auszugskraft (Spannmodul):	[kN]	> 10
Spannhub:	[mm]	max. 1,5
Grundhöhe:	[mm]	68 bis 98
Auflagehöhe:	[mm]	50 bis 70

Zubehör

Höhenzylinder 50 mm
Bestell-Nr. 6311 632



Universalspannplatte 6311 572

Wichtiger Hinweis!

Bei der Installation ist der maximale Spannhub zu beachten.

Abmessungen

