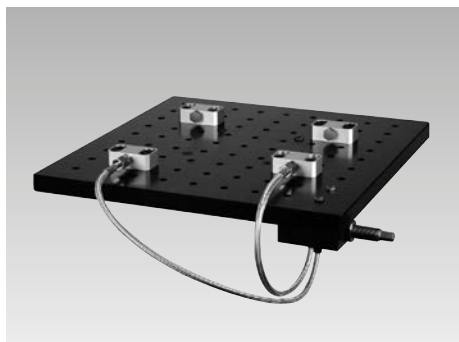




## Spannmodule - hydraulisch

Hydrospanner mit Universalspannplatte und Schraubpumpe,  
 max. Spannkraft 2,5 kN



Spannmodul mit Hydrospannern

### Einsatz

Mit *modulog* Spannmodulen werden Werkstücke für manuelle Montageoperationen einfach und zuverlässig positioniert, fixiert und gespannt.

Der Monteur kann so Kräfte auf das Werkstück ausüben ohne es zu verschieben.

Die Qualität des Montageergebnisses wird verbessert.

### Einsatzschwerpunkte

- Montage von schweren Bauteilen
- Montage von häufig wechselnden Bauteilen
- Werkstatthanwendungen
- Spannen während Prüfzyklen
- Bearbeitung von Zylinderköpfen
- Elektromotorenmontage

### Befestigung

Die Spannmodule werden mit Innensechskantschrauben M12 auf dem Lochraster der Universalspannplatte verschraubt. Die Schrauben sind mit 80 Nm anzuziehen.

Die Schraubpumpe wird mit 2 Innensechskantschrauben M8 an der Unterseite der Universalspannplatte befestigt.

Die Universalspannplatte kann mit 4 Innensechskantschrauben M10 mit flachem Kopf auf anderen *modulog* Modulen befestigt werden.

### Wichtiger Hinweis!

Bei der Auslegung der Spanner ist zu unterscheiden, ob Kräfte gegen einen Festanschlag gehen oder ob Spannkraft über Reibschluss genutzt werden.

### Vorteile

- Schneller und einfacher Spannvorgang
- Gleichmäßige, reproduzierbare Spannkraft durch hydraulische Spannung
- Schnelles und einfaches Umrüsten
- Komplette Sets einschließlich Universalspannplatte
- Jede Stelle auf der Universalspannplatte mit den Spannelementen erreichbar
- Leichtes Handhaben beim Umrüsten durch Universalspannplatte aus Aluminium
- Einfache Befestigung der Universalspannplatte auf anderen *modulog* Modulen durch *modulog* Schnittstelle

### Beschreibung

Das *modulog* Spannmodul besteht aus 2 Spannelementen, die mit Hydraulikschläuchen an eine Schraubpumpe gekoppelt sind. Zu jedem Spannelement lässt sich auf der Universalspannplatte ein zugehöriger Festanschlag positionieren.

Die Universalspannplatte ist zur Montage der Spannelemente mit einem Lochraster versehen. Damit können die Spannelemente flexibel positioniert und zum Spannen unterschiedlichster Werkstücke eingesetzt werden.

Die Schraubpumpe wird ebenfalls an der Universalspannplatte befestigt.

Die Universalspannplatte ist in der Mitte mit einer 140x140er *modulog* Schnittstelle ausgestattet, so dass sie einfach auf anderen *modulog* Modulen befestigt werden kann. Durch die Kombination mit *modulog* Hub- oder Drehmodulen kann das Werkstück dann auf die ergonomisch ideale Höhe bzw. Drehposition gebracht werden.

Die Elemente sind auch einzeln erhältlich. Das Set enthält das fertig mit Hydrauliköl befüllte und entlüftete System aus Schraubpumpenset und Spannelementen.

### Werkstoffe

Spannelemente: Hochfestes Aluminium, Stahl teilweise gehärtet  
 Universalspannplatte: Hochfestes Aluminium  
 Schraubpumpe: Stahl

### *modulog* Spannmodule - hydraulisch



#### Spannmodul mit Hydrospannern, Universalspannplatte und Schraubpumpe

Max. Spannkraft: 2,5 kN  
 Max. Spannhub: 5 mm  
 Betätigung mit Schraubenschlüssel  
**Bestell-Nr. 89030204H**

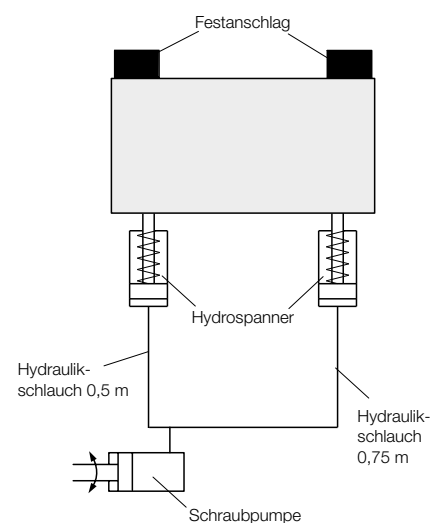
#### Universalspannplatte

mit Lochraster 50 mm – M12  
 mit ***modulog* Schnittstelle**  
 140 x 140 mm - Senkbohrung für  
 DIN 912 M10

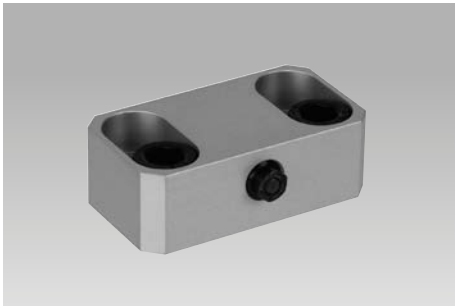
#### Schraubpumpe

Max. Betriebsdruck: 500 bar  
 Funktionsweise: einfach wirkend  
 Betätigung mit Schraubenschlüssel

### Hydraulikplan



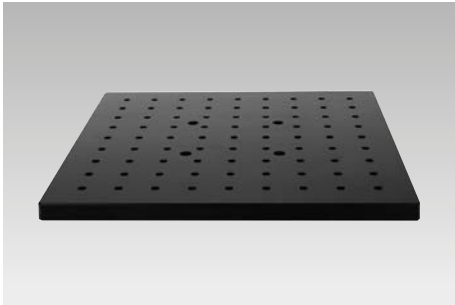
# Spannmodul mit Hydrospannern



Hydrospanner 6505339



Festanschlag 6505340

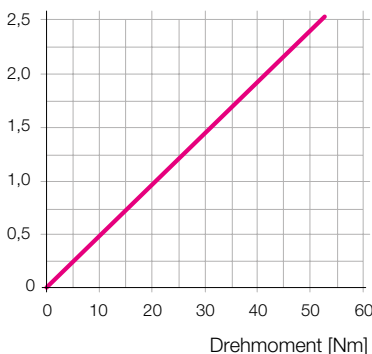


Universalspannplatte 6311572



Schraubpumpe aus Set 6505341

### Betätigungsmomente an der Schraubpumpe



### Beschreibung

In diesem Spannmodul sind 2 hydraulisch betätigte Hydrospanner und 2 Festanschläge enthalten. Beide Hydrospanner werden mit der Schraubpumpe gespannt und entspannt.

Die Hydrospanner zeichnen sich durch ihre Kompaktheit und ihre einfache Bedienung aus.

### Installation und Betätigung

Das Werkstück ist möglichst so zu spannen, dass die höchsten Kräfte gegen den Festanschlag gehen. Das Werkstück muss sicher aufliegen.

Mit einer Stecknuss oder einem Schraubenschlüssel SW13 wird die Schraubpumpe betätigt und so das Werkstück sicher gegen die 2 Festanschläge gespannt.

### Wichtige Hinweise!

Bei der Installation ist der maximale Spannhub zu beachten.

Die maximale Spannkraft wird bei maximalem Betriebsdruck der Schraubpumpe erreicht. Das dabei aufzubringende Drehmoment an der Schraubpumpe beträgt 53 Nm. (siehe Diagramm)

### Bestellnummern

**Spannmodul mit Hydrospannern** **89030204 H**

Lieferumfang:

- 2 Stück Hydrospanner
- 2 Stück Festanschläge
- 1 Stück Universalspannplatte
- 1 Stück Schraubpumpenset inklusive 2 Hydraulikschläuche mit Verschraubungen

### Bestell-Nummern Einzel-Elemente:

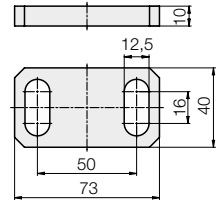
Hydrospanner: **6505339**  
 Festanschlag: **6505340**  
 Universalspannplatte: **6311572**  
 Schraubpumpenset: **6505341**

### Technische Daten

Funktionsweise:	einfach wirkend
Spannkraft (je Hydrospanner):	[kN] 2,5
Spannhub:	[mm] max. 5
Max. Betriebsdruck:	[bar] 500
Schlauch Nennweite:	NW 4

### Zubehör

**Höhenplatte**  
**Bestell-Nr. 6311633**



### Abmessungen

